

Public Entrepreneurship

A person wearing a blue hoodie, goggles, and a backpack is standing on a ledge with their arms outstretched, symbolizing entrepreneurship and innovation. The background is a bright, hazy sky.

Lösungsorientierte Innovationskultur vs Verwaltungslogik


IUFE-Fachtagung

17. Mai 2022



..?..?





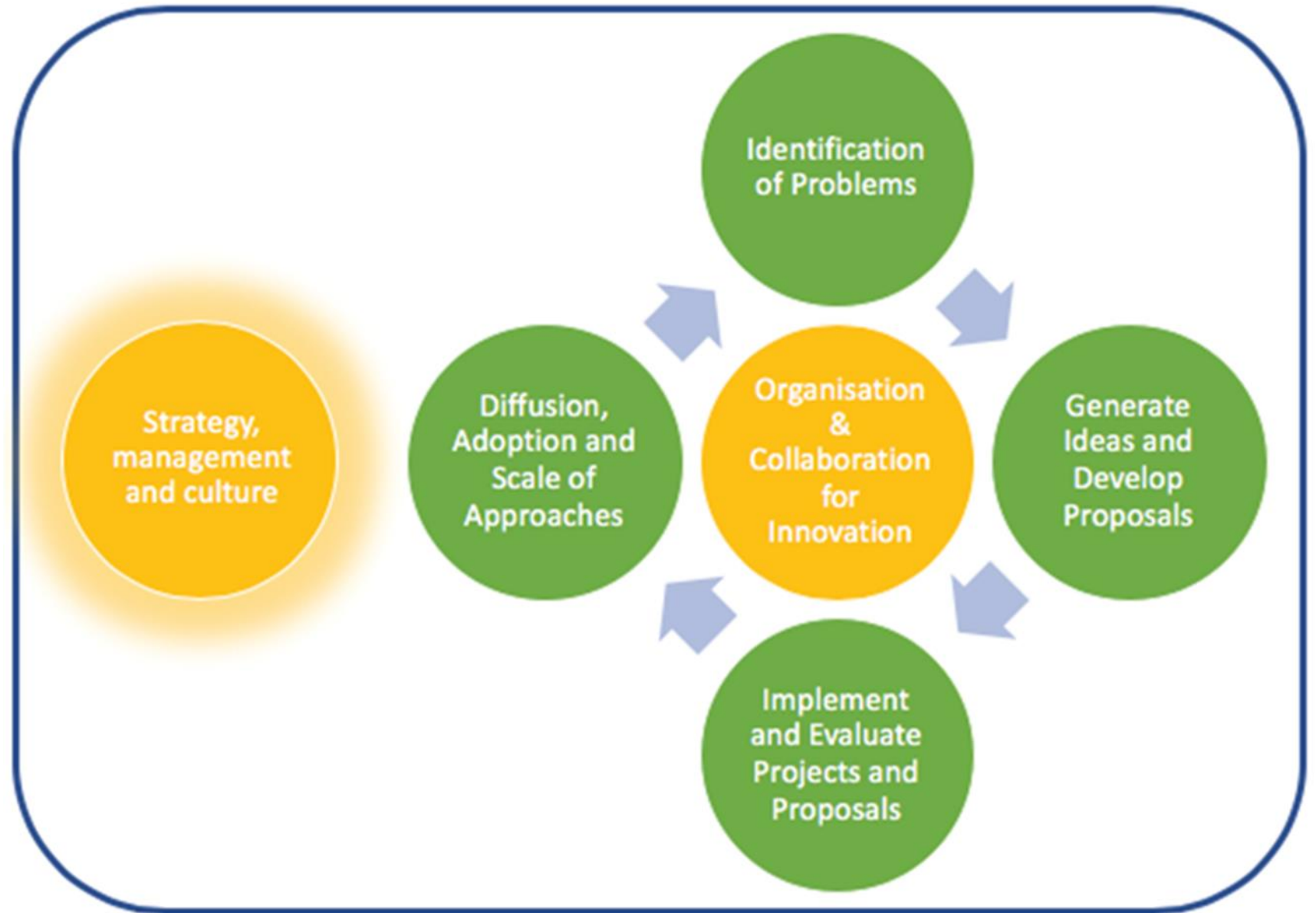
Was ist
Innovation?

Es geht bei Innovation um das Finden von neuen und effizienten Antworten (sozial und technologisch) auf existierende Entwicklungsprobleme

Wir wollen lernen, welche neuen und kreativen Ideen im Kampf gegen Armut funktionieren und welche nicht.

Innovation findet um uns herum statt, im digitalen Zeitalter sogar wesentlich schneller, mit teils enormem disruptivem Potential.

Innovations- fähigkeit





Public
Entrepreneur

Die innere Haltung ist kundenorientiert, effizient, verantwortungsvoll und umsichtig

Sucht mit einer gesunden inneren Unruhe nach neuen Wegen, um die Leistungen der Verwaltung wirkungsorientierter und besser zu machen

Trägt in Zusammenarbeit mit Akteuren anderer gesellschaftlicher Sektoren dazu bei, die SDGs zu erreichen

Schafft es, Megatrends wie Digitalisierung aktiv anzugehen

Verbessert die Lebensqualität der Menschen im jeweiligen Einflussbereich

Handlungs-
felder

1. Innovation fördern
2. Innovation leben
3. Lernen und Lehre



Innovation fördern


- bewusster Umgang mit Innovationen ist Schlüssel für Agenda 2030
- Partner werden dabei unterstützt, auf Probleme zu fokussieren und offen für neue Ideen und Gedanken zu sein
- Der Status quo wird auf produktive und konstruktive Weise in Frage gestellt
- ADA schafft Umfeld und Tools, um innovationsorientierte Projektansätze besser identifizieren, beurteilen und fördern zu können
- Förderungen können auf der Ebene spezifischer Innovationen oder auf Ebene des Innovationssystems ansetzen.



- Start: Workshop mit Key Stakeholders
- Projekte nutzen Methoden wie Co-Creation oder Design Thinking (z.B. ICEP: Lab of Tomorrow)
- Programme stärken das Innovationssystem und unterstützen innovative Projektideen und –ansätze in den verschiedenen Reifephasen (z.B. validate.global, Kofi Annan Award)
- Strategischer Austausch (z.B. AGGV, WKO, FFG)

Handlungs-
felder

1. Innovation fördern
- 2. Innovation leben**
3. Lernen und Lehre



Innovation
leben

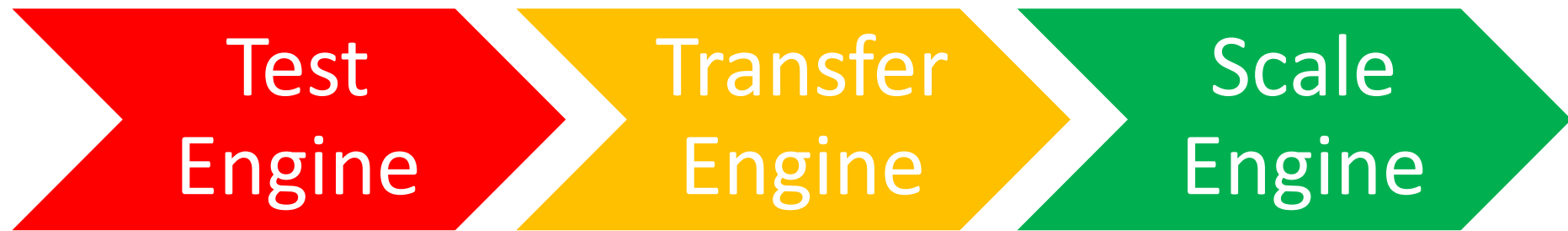
Wie steht es mit der **Risikobereitschaft** im Zusammenhang mit Innovationen?

Wie wird das gesamte **Innovationsportfolio** betrachtet und verwaltet?

Wie findet das **Lernen** zwischen den Projekten statt?


Wie lassen sich Lösungsansätzen, die wirksam und skalierbar sind, identifizieren und **ausbauen** und die die dies nicht sind aussortieren?

Innovationsorientiertes Portfoliomanagement



Handlungs-
felder

1. Innovation fördern
2. Innovation leben
3. Lernen und Lehre



Lernen und
Lehren

Wir sind uns bewusst, dass Innovation für die ADA / das Erreichen der SDGs kritisch ist.

Strategie

Wir haben Verständnis für die verschiedenen Fähigkeiten, Prozesse, Partner und Ressourcen, die für die verschiedenen Phasen des Innovationsprozesses benötigt werden und setzen dies bewusst ein

Wir haben Kenntnis über flexible Finanzierungs- und adaptive Programmierungsansätze

Methoden

Wir verstehen es, Prototypen zu verfeinern und zu verbessern, um aufkommende Probleme anzugehen und das Wirkungspotenzial und die Skalierung zu verbessern

Wir sehen ein Scheitern nicht automatisch als den Tod einer Idee, sondern als Katalysator für nachhaltige Bemühungen.

Kultur

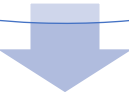
Wir lernen von unseren Partnern und teilen Gelerntes mit ihnen.

Förderungen

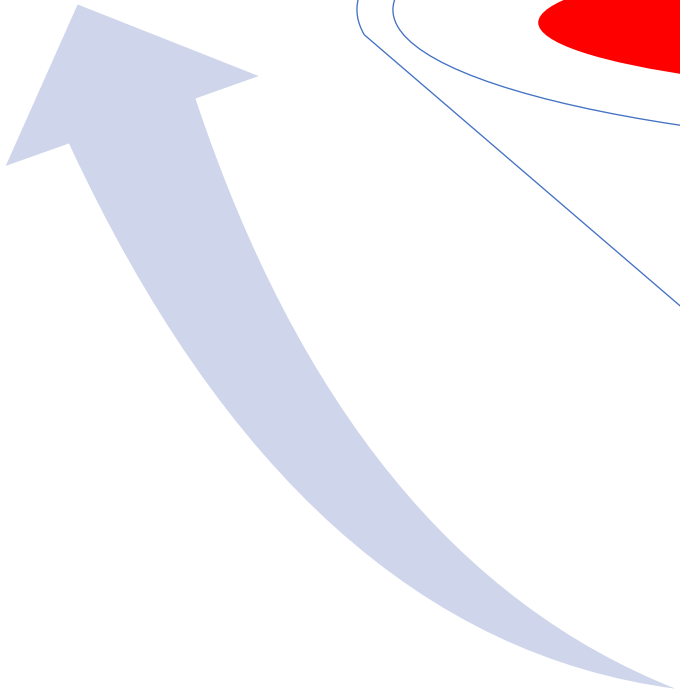
Test

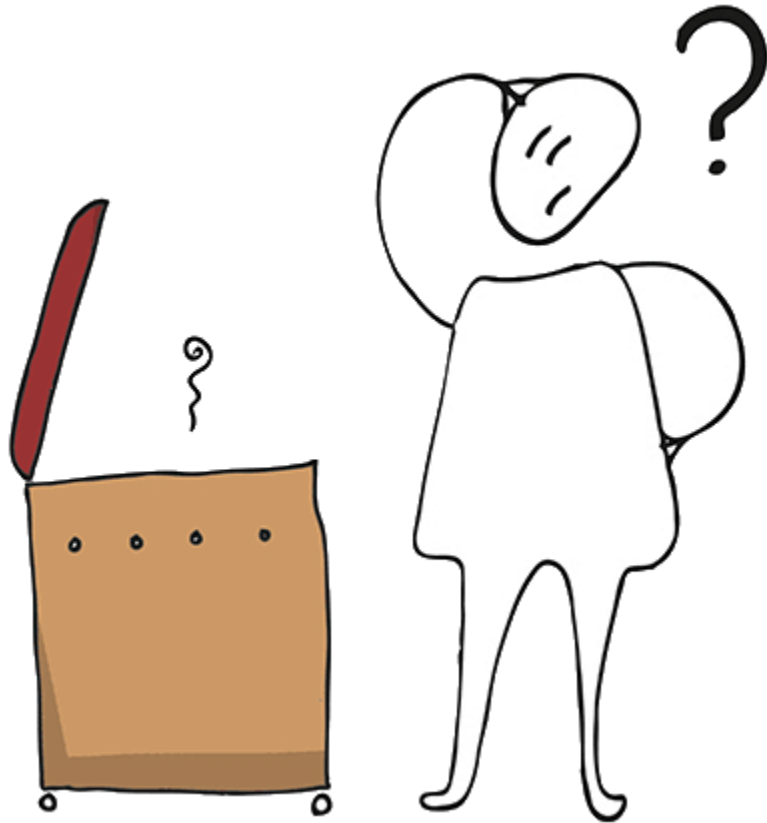
Transfer

Scale



Strategie / Methoden / Kultur





Fragen?

- Wie wollen wir Lernerfahrungen teilen?
- Gibt es innovative Lösungsansätze, zu denen wir gezielt Lernerfahrungen sammeln wollen? Wenn ja, wie definieren wir diese und wer?
- Welche Rolle spielen Strategie, Management und Kultur und wie gut sind Innovationsziele im Verhältnis zu den Gesamtzielen der ADA formuliert?